

TESCOM

## 使用說明書

## 雙電壓負離子吹風機

產品編號 **BID392TW**

家庭用

●感謝您購買 TESCOM 產品。

●使用前，請務必詳閱本使用說明書，正確使用本產品。請務必閱讀「安全注意事項」（1 ~ 4 頁）。

●使用說明書請務必存放於使用者隨時可翻閱之處。

### 目錄

安全注意事項 ..... 1

產品部位名稱與作用 ..... 5

規格 ..... 6

使用方法 ..... 7

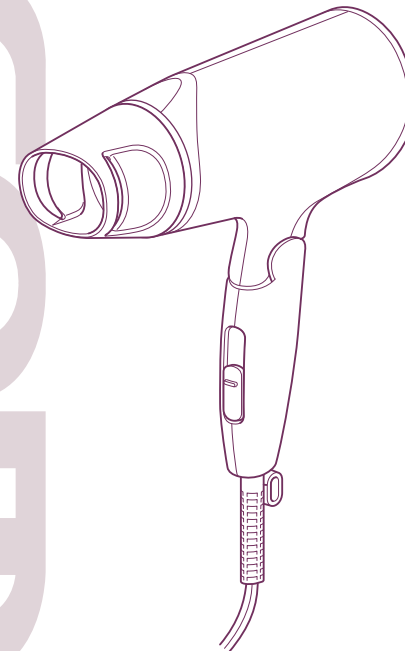
清潔方法 ..... 8

疑似故障時 ..... 9

售後服務 ..... 10

保固書 ..... 封底

●保固書請務必於購買店家當場填寫，並妥善保管。



### 安全檢測



### ●經年使用的本產品進行健檢！

您的產品是否出現以下症狀

- 電源線或插頭異常發熱。
- 發出焦味。
- 產品出現部分破損或鬆動。
- 其他異常狀況或故障。

請停止使用本產品

請拔除插頭，並前往銷售店家洽詢檢修，以免引發意外事故。

### 〈免費維修規定〉

自購買日起，於保固期間內依使用說明書、產品標籤等指導內容正常使用卻故障時，可依本保固書記載之內容，享有購入店家的免費維修服務。請攜帶產品與保固書前往購入店家洽詢。

- 如有下列情況，即使保固期限尚未到期仍須付費維修。
  - 未正確使用、改造或不當修理造成故障或損傷。
  - 購買後因摔落、搬家或運送等原因造成故障或損傷。
  - 因火災、地震、水災、雷擊等天災與公害或電壓異常等外來因素，導致故障或損傷。
  - 使用於一般家用以外的場合，例如在車輛、船隻上等業務場合使用所造成的故障或損傷。
  - 保固書未提及的情況。
  - 保固書未填寫購買日期、客戶姓名以及銷售店名，或填寫內容遭篡改。
- 如有搬家之情事，請事先向購入店家洽詢相關事宜。
- 如屬於饋贈品而無法委託本保固書上的購入店家維修，請洽詢「客服聯絡窗口」。
- 保固書無法補發，敬請妥善保存以免遺失。

### ●維修備忘錄

本保固書約定以本保固書上載明之保固期限、條件為前提，提供免費維修服務。然顧客在法律上的權利並未因本保固書而受限，關於保固期過後的維修等其他事宜，請洽詢購入店家或「客服聯絡窗口」。關於保固期過後的維修、維修零件保修期限等詳情，請參閱「售後服務」。本產品保固書所記載的顧客個資，僅用於維修或換貨寄送，絕不作其他用途或提供第三者使用。

保固書		送修	
產品編號	BID392TW	保固期間	自購買日起 1年內
姓名	先生/小姐	★購買日期	保固對象 本體
地址(郵遞區號)	)	★銷售店家	店址、店名
電話		電話	

總代理：群光電子股份有限公司

地址：新北市三重區光復路二段69號

服務電話：0800-255-123

設備名稱：雙電壓負離子吹風機，型號(型式)：BID392TW						
單元	限用物質及其化學符號					
	鉛 (Pb)	汞 (Hg)	鎘 (Cd)	六價鉻 (Cr <sup>+6</sup> )	多溴聯苯 (PBB)	多溴二苯醚 (PBDE)
加熱組合	—	○	○	○	○	○
外殼	○	○	○	○	○	○
開關	○	○	○	○	○	○
電源線	○	○	○	○	○	○
線路板組合	—	○	○	○	○	○

備考1. “○”係指該項限用物質之百分比含量未超出百分比含量基準值。  
備考2. “—”係指該項限用物質為排除項目。

## 安全注意事項

- 使用前，請務必詳閱「安全注意事項」並正確使用。
- 安全注意事項是為了避免危害人體健康或造成財物損失所制定，敬請務必遵守。
- 注意事項區分為以下等級。

**警告** 如操作不當，可能導致死亡或重傷之標示。


**注意** 如操作不當，可能導致人員受傷或造成財物損失之標示。




### 圖示范例

 記號表示的內容為「禁止進行的行為」。

 (左圖為禁止拆解)

 記號表示的內容為「必須進行的動作(強制)」。

 (左圖為自插座拔除電源插頭)

<b>警告</b>	
 拔除插頭	使用後請務必將開關推至「0」， 並自插座拔除電源插頭。 ● 否則可能引發火災、觸電。
 務必遵守	自插座拔除電源插頭時，請手持插座部位。 ● 否則可能導致電源插頭損壞、觸電、短路、起火。  定期清理，以免電源插頭上附著塵埃。 ● 否則可能引發火災、觸電。
 禁止	務必使用100-120V或200-240V交流電壓。 ● 否則可能引發火災、觸電或造成燒燙傷。  使用時請勿超過擴充插座以及電源插座的額定容量。 ● 否則可能引發起火、觸電。

安全注意事項

## 售後服務

### 1 關於保固書／保固期限為購買日起1年內。

本使用說明書封底附有產品保證書。請於購入店家現場確認已填寫「銷售店名、購買日期」，並於詳讀內容之後，妥善保管保固書。

### 2 委託維修時

- 產品尚在保固期間內時，請一併攜帶產品與保固書前往購入店家。店家將依據保固書的記載內容提供維修服務。
- 產品已過保固期限時，請洽詢購入店家。若產品經維修後還可繼續使用，將視客戶意願提供付費維修服務。
- 若電源線損壞時，必須由製造商或其服務處或具有相關資格的人員加以更換，以避免危險。

### 3 維修零件保修期限

本公司對於本產品維修零件(維持產品功能的必須零件)的保修期限為製造後六年內。

### 4 使用時出現異於平常的現象

請立即停止使用，並委託購入店家檢測、維修。若客戶自行拆解修理將會造成危險。(產品維修需要特殊技術。)

### 5 對售後服務有疑問時

- 請洽詢購入店家。
- 若因搬家而無法獲得購入店家的售後服務時，請事先與店家諮詢。
  - 若因屬於贈品等而無法獲得購入店家的售後服務時，請洽詢下列「客服聯絡窗口」。

### 客服聯絡窗口

服務時間：週一至週五上午9點~下午6點



**0800-255-123**

地址：新北市三重區光復路二段69號

售後服務

# 疑似故障時

異常現象	可能的原因	處理方法
風力異常微弱。	電壓切換鈕的設定不符合使用電壓。	請將電壓切換鈕調整成使用地區的電壓。
本體或溫風異常高溫。時而溫風，時而冷風。	灰塵或毛髮附著於入風口。	請以清潔刷等工具清除灰塵或毛髮。請保持入風口暢通再使用。若仍無法排除問題，請立即停止使用，並洽詢「客服聯絡窗口」。(→第10頁)
出風口冒出火花。 (火花為安全裝置運作所致。)	入風口阻塞。	請立即停止使用，並洽詢「客服聯絡窗口」。(→第10頁)
電源線、電源插頭出現異常高溫。	插入插座部位鬆動。	原因可能在於插座。請洽詢臨近電器行。
吹風機沒有吹出風，或是在使用中停止運作。	電源線斷裂，或是快要斷裂。	請立即停止使用，並洽詢「客服聯絡窗口」。(→第10頁)
本體或熱風異常高溫。本體內部呈現紅色並冒出煙霧。	安全裝置未正常動作。	請立即停止使用，並洽詢「客服聯絡窗口」。(→第10頁)
發出異常聲響與振動、燒焦臭味。		
負離子效果不顯著。	使用者如有下列情況，負離子的使用效果將較不明顯。 <ul style="list-style-type: none"> <li>捲髮</li> <li>自然卷嚴重</li> <li>髮質細軟</li> <li>短髮</li> <li>頭髮剛燙直不久</li> <li>原本髮質即屬潤澤型</li> </ul>	

疑似故障時

## 警告

在電壓切換鈕設定為100-120V的狀態下，勿使用200-240V的插頭。

- 否則可能會造成火災、觸電、燙傷。

本體內部呈現紅色、冒出煙霧，或本體內部有異物晃動發出聲響時，請勿使用。

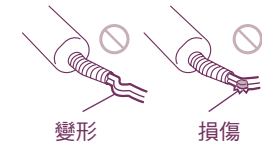
- 否則可能引發觸電、起火或導致負傷。

請勿毀損電源線。使用時請勿過度彎折、扭轉、拉扯、重壓、靠近熱源、夾壓、改造或捆綁。

- 否則可能引發火災或觸電。

確認有下列狀態時請勿使用。

- 使用時出風不順，時有時無。
- 電源線扭轉後無法復原。
- 電源線、插頭根部變形或損傷。
- 插座插入部位鬆動。
- 電源線過熱。



禁止

- 否則可能導致燒燙傷、引發火災、短路或觸電。為了避免危險，電源線有損傷時，請交由製造業者、代理店，或具備類似資格者進行更換。

請勿將電源線纏繞於本體上。

- 否則可能導致電源線斷裂、引發火災、觸電或造成燒燙傷。





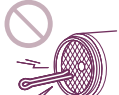




開關開啟後請勿閒置。

- 否則可能引發火災，或使物品因高熱而變質或變形。



本電器不預期供生理、感知、心智能力、經驗或知識不足之使用者(包含孩童)使用，除非在對其負有安全責任的人員之監護或指導下安全使用。孩童應受監護，以確保孩童不嬉玩電器。

安全注意事項

<b>⚠ 警告</b>			
<b>禁止</b>	<p>請勿將包裝材料（塑膠袋、電源插座的保護套等）放置在兒童伸手可及之處。</p> <ul style="list-style-type: none"> <li>●否則可能會塞住兒童的口鼻，或是因放入口中而造成窒息或誤吞。</li> </ul> 		
	<p>請勿於易燃物（汽油、揮發油、稀釋劑、瓦斯、髮膠等）附近使用。請勿與噴霧式髮膠同時使用。</p> <ul style="list-style-type: none"> <li>●否則可能引發爆炸或火災。</li> </ul>		
	<p>請勿遮擋入風口或出風口。</p> <ul style="list-style-type: none"> <li>●否則可能引發火災或造成燒燙傷。</li> </ul> 		
	<p>入風口或出風口請勿置入髮夾或其他異物。</p> <ul style="list-style-type: none"> <li>●否則可能引發火災或觸電。</li> </ul> 		
	<p>使用中請勿對準出風口查看。</p> <ul style="list-style-type: none"> <li>●否則灰塵等異物會隨著風一起吹出，可能導致負傷。</li> </ul>		
<b>禁止潑水</b>	<p>請勿將產品浸水或向產品潑水。</p> <ul style="list-style-type: none"> <li>●否則可能引發短路或觸電。</li> </ul> 	<b>禁止溼手</b>	<p>禁止溼手。</p> <ul style="list-style-type: none"> <li>●否則可能引發短路或觸電。</li> </ul> 
<b>遠離潮溼環境</b>	<p><b>警告：</b>勿在浴缸、淋浴設備、洗臉台或其他盛水容器附近使用本電器。</p> <ul style="list-style-type: none"> <li>●在浴室內使用吹風機時，由於在近水處，故使用完畢後應取下插頭，否則即使將吹風機斷電亦可能發生危險。為達到多重保護之目的，建議在浴室之供電電路上安裝殘餘動作電流不超過30mA之漏電斷路器(RCD)，可諮詢安裝人員。</li> </ul> 	<b>禁止拆裝</b>	<p>請勿改裝。除維修技師外，請勿進行拆解或維修。</p> <ul style="list-style-type: none"> <li>●否則可能引發火災、觸電或導致負傷。如需修理請洽詢經銷商或本公司客服中心。</li> </ul> 

## 5 待完全冷卻之後，保管在乾燥的地方。

保管時請勿將電源線纏繞在本體上。

### ⚠ 注意

- 使用時請將入風口與頭髮保持10cm以上的距離，否則頭髮可能被吸入吹風機裡。
- 使用時請將出風口與頭髮保持3cm以上的距離，避免熱風吹在相同地方太久。
- 手上沾有染髮劑時，請勿觸摸本產品，以免外表塗層剝落。
- 折疊或展開手把時，請小心避免夾傷手指。（→第4頁）

## 清潔方法

請將切換開關推至「0」並拔除電源插頭，待冷卻之後再開始清潔。

### 本體

使用乾燥的軟布擦拭污垢。污垢難以清除時，可將軟布浸泡於「肥皂水」或「以水稀釋的中性清潔劑」中，確實擰乾後再行擦拭。

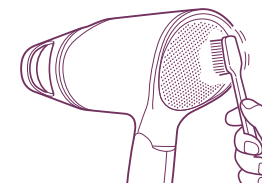
### ⚠ 注意

- 本體嚴禁水洗。
- 請勿使用酒精、揮發性去光水擦拭本產品。

### 入風口

用軟毛刷等清除灰塵與頭髮等異物。

- 請經常清潔。當熱風溫度變得比平常熱，可能會造成頭髮燒焦、燙傷等問題，請經常清潔入風口（每個月至少一次）。



# 使用方法

## ⚠ 注意

- 使用前請確認插座的電壓與形狀。  
※無法使用旅館的刮鬍刀專用插座。
- 務必使用100-120V或200-240V交流電壓。  
無法使用120V與200V之間的電壓。

1

將電壓切換鈕調整到「100V 120V」或「200V 240V」。

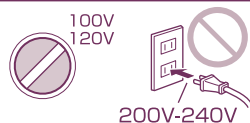
使用硬幣等道具確實轉動切換鈕到不再移動。



## ⚠ 警告

在電壓切換鈕設定為100-120V的狀態下，勿使用200-240V的插頭。

否則可能會造成火災、觸電、燙傷。



使用方法

2

請先確認切換開關位於「0」之後，再將電源插頭插入插座裡。

3

推動切換開關，擇一移動到「3」、「2」或「1」，讓風吹向頭髮。

### ● 適用範圍

- 「3」…… 洗完頭髮時吹乾頭髮
- 「2」…… 吹整造型
- 「1」…… 用「2」吹整好造型之後切換到「1」，用冷風吹10~15秒可以增加造型持久度。

4

使用後將切換開關調到「0」，再將電源插頭從插座上拔下。

## ⚠ 注意



務必遵守

使用時，請小心避免毛髮捲入風口。  
● 否則可能導致毛髮斷裂、燒燙傷或產品故障。



安裝或拆卸配件時，請待整髮梳完全冷卻後再進行。  
● 否則可能造成燒燙傷。

請勿用於吹乾頭髮或是吹整髮型以外的用途（吹乾假髮、衣物或鞋子等）。  
同時也請勿將本產品用在嬰幼兒或寵物身上。  
● 否則可能導致燒燙傷、引發火災或故障。



請勿摔落或撞擊產品。如已破損，請勿使用。  
● 否則可能引發觸電、起火或導致負傷。

請勿作為業務用途。  
此外亦請勿放置於不特定多數人可取用的場所。  
● 否則可能因連續運轉超過負荷而造成故障。

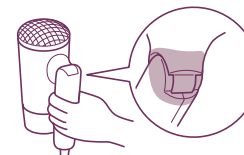


禁止

開關請以適當速度移動至正確位置，勿移動過快。  
● 否則可能造成故障。

折疊或展開手把時，手指請勿置於標色部位。  
請勿快速折疊或展開手把。  
● 否則可能導致手指等部位夾傷。

展開手把時



折疊手把時



禁止觸碰

使用途中或剛使用完畢時，配件與出風口的溫度極高，請勿觸摸。  
● 否則可能造成燒燙傷。

※ 安全注意事項的插圖可能與實際產品有所差異。

安全注意事項

# 產品部位名稱與作用

※ 產品與零件的規格可能未經通知運行變更。

## ● 負離子對毛髮的作用

從吹風機所產生帶有負離子的微細水分子，可保護毛鱗片。

## 出風口

吹出風和負離子。

## 通電燈

通電時亮起。

## 本體

## 入風口

手把  
可折疊。

## 電壓切換鈕

位於握把背面。

240V 120V  
200V 100V

## 掛鉤

## 襯套

## 電源線

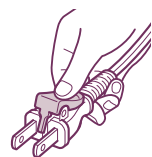
## 電源插頭

## 切換開關

3 ..... 溫風強  
2 ..... 溫風弱  
1 ..... 冷風  
0 ..... 關閉

## 快速退出桿

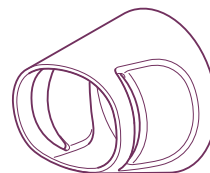
要把電源插頭從插座上拔下時，按壓省力壓板就能輕鬆拔下插頭。



## 附屬配件

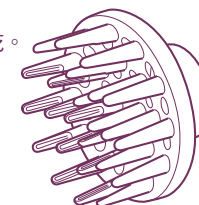
請裝上您喜歡的配件使用。

### ● 風罩



### ● 烘罩

隨著風的擴散，溫柔地將頭髮吹乾。



※ 使用中、剛使用完時呈現高溫狀態，請勿觸碰。

附屬配件可另行訂購，請洽各大經銷店。

客服專線：0800-255-123

## 規格

產品名稱	雙電壓負離子吹風機	
產品編號	BID392TW	
電源	AC100-120/200-240V 50-60Hz	
消耗功率	1000-1500W	
熱風溫度	90°C (在30°C的環境下使用時溫度。3時的溫度)	
電源線長度	1.7m	
重量	435g (安裝風罩時)	415g (僅本體)
附屬配件	風罩·烘罩	
安全裝置	防過熱裝置 (溫控器、溫度保險絲)	
尺寸	高 231×寬 203×長 83 mm (安裝風罩時) 高 231×寬 157×長 83 mm (僅本體)	