

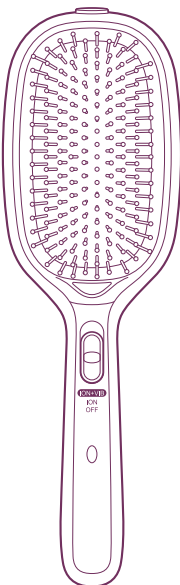
## 取扱説明書

## マイナスイオンブラシ

品番 TIB25

家庭用

- このたびは、テスコム製品をお買い上げいただきありがとうございました。
- ご使用になる前に、この取扱説明書を必ずお読みいただき、正しくご使用ください。特に「安全上のご注意」（1～2P）は必ずお読みください。
- 取扱説明書は、お使いになる方がいつでも見られるところに必ず保管してください。



## もくじ

安全上のご注意	1
各部のなまえと はたらき	3
電池の入れかた	4
基本の使いかた	5
ブラッシングのしかた	6
お手入れのしかた	7
故障かな？と 思ったら	8
仕様	8
アフターサービス	9
無料修理規定	10
保証書	裏表紙

◎保証書は、販売店にて必ず記入を受け、大切に保管してください。





# 安全上のご注意



- ご使用前に、この「安全上のご注意」をよくお読みの上、正しくお使いください。
- 人への危害や財産の損害を未然に防ぐためのものです。必ずお守りください。
- 注意事項は次のように区分しています。

 **警告** | 誤った扱いをすると、死亡または重傷を負う可能性が想定される内容を示します。






 **注意** | 誤った扱いをすると、人が傷害を負う可能性や物的損害のみの発生が想定される内容を示します。

## 図記号の例

-  記号は、「してはいけないこと」の内容をお知らせするものです。
  -  (左図の場合は分解禁止)
-  記号は、「しなければならないこと(強制)」の内容をお知らせするものです。
  -  (左図の場合は電源プラグをコンセントから抜く)

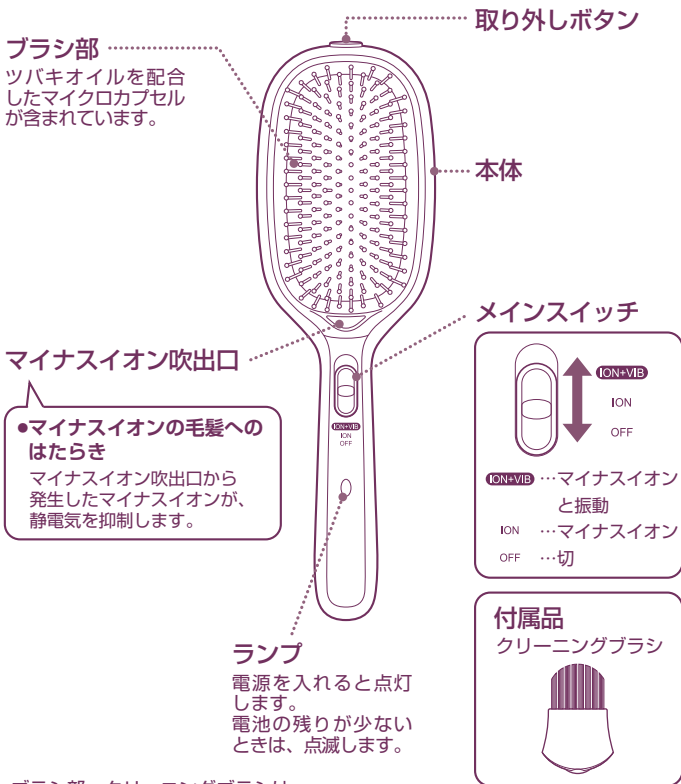
 <b>警告</b>	
 禁止	子供だけで使わせない。乳幼児や子供、ペットに使わない。 製品・付属品を子供の手が届く場所に置かない。 <ul style="list-style-type: none"><li>●感電・けが・誤飲の恐れがあります。</li></ul>
	本体や電池を火中に投じない。 ヘアードライヤーと同時に使わない。 <ul style="list-style-type: none"><li>●火災・破裂・やけどの恐れがあります。</li></ul>

## ⚠ 注意

 必ず守る	<p>使用により気分が悪くなったり、痛み・異常を感じたときはすぐに使用を中止する。</p>
	<p>電池は以下のことを守り、正しく使用する。</p> <ul style="list-style-type: none"><li>・ 十、一の向きを確かめ、正しく入れる。</li><li>・ 使い切った電池はすぐに取り出す。</li><li>・ 長期間使わないときは、電池を取り出しておく。</li><li>・ 電池に表示してある注意内容を守る。</li><li>・ 使用期限内の電池を使用する。</li></ul> <p>●電池の発熱・破裂・液漏れなどによる、けがや周囲汚損の恐れがあります。</p>
 禁止	<p>皮膚炎・過度の日焼け・けがなど、頭皮に異常がある場合は、使用しない。</p>
	<p>人の髪のブラッシング以外の用途に使わない。</p>
	<p>直接整髪剤を付けない。洗髪などの用具にしない。</p> <p>●故障・破損の恐れがあります。</p>
	<p>落としたり、ぶつかけたりしない。破損したら使用しない。</p> <p>●火災・感電・けがの恐れがあります。</p>
 水場禁止	<p>業務用として使わない。 また、不特定多数の人が使う場所に置かない。</p> <p>●感染症・連続過負荷による故障の恐れがあります。</p>
	<p>浴室や湿気の多い所で使わない。置かない。</p> <p>●絶縁劣化などにより、火災・感電・ショート of の恐れがあります。</p>
 水ぬれ禁止	<p>水につけない。水をかけない。ぬれた手で使わない。</p> <p>●ショート of の恐れがあります。</p>
	<p>改造はしない。修理技術者以外の方は分解・修理しない。</p> <p>●火災・けが of の恐れがあります。</p>
 分解禁止	

# 各部のなまえとはたらき

製品および部品の仕様は、予告なく変更する場合があります。



ブラシ部・クリーニングブラシは、  
テスコム製品取扱店でご購入いただけます。  
製品の品番と必要な部品名をご確認の上、  
お取扱店へご注文ください。

(ホームページからのご購入については9ページ参照)

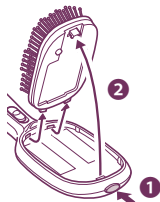
# 電池の入れかた

## ●電池について

- ・単3形アルカリ乾電池2本で約6ヶ月使用できます。  
(1日2分使用の場合)
- ・必ず、アルカリ乾電池を使用してください。  
他の電池を使うと、製品本来の性能が発揮できないことがあります。
- ・新しい乾電池と古い乾電池を混ぜて使わないでください。
- ・使用済みの電池は、お住まいの地域の条例などに従って廃棄するか、  
リサイクル協力店へお持ちください。

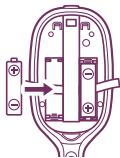
1 メインスイッチが「OFF」になっていることを確認する。

2 取り外しボタンを押しながら、ブラシ部を取り外す。

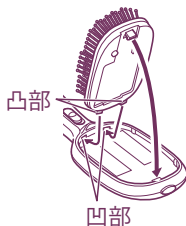


3 乾電池を、図の向きでリボンの上から入れる。

古い乾電池を取り出すときは、リボンの端を引っ張ると、電池が外れます。  
※リボンの端が、電池の下に入らないようにしてください。



4 ブラシ部の凸部を本体の凹部にはめ、上部をカチッと音がするまでブラシ部を押して、取り付ける。



# 基本の使いかた

## ●ご使用になる前に

次のような方は、使用前に医師にご相談ください。

- ・アレルギー体質で肌が敏感な方
- ・頭皮にトラブルを起こしたことがある方
- ・麻痺および知覚障害の方
- ・高血圧の方
- ・妊娠中の方

また、頭皮に傷や炎症などがあるときは使用しないでください。

- 1 メインスイッチを「ION」または「ION+VIB」にする。  
ランプが点きます。

ランプが点滅したときは電池の寿命が来ています。  
新しい乾電池に交換してください。（→4ページ）

電源を入れてから約4分で自動的に電源が切れます。  
続けて使うときは、一度メインスイッチを「OFF」に  
してから、電源を入れてください。

- 2 ブラッシングする。（→6 ページ）

- 3 メインスイッチを「OFF」にする。

- 4 お手入れをして（→7 ページ）、湿気の少ない所で保管する。  
長期間使わないときは、電池を取り出しておく。

## ⚠ 注意

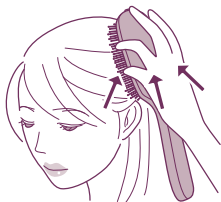
- ぬれた髪に使用しない。故障の恐れがあります。
- ヘアードライヤーと一緒に使用しない。
- 整髪剤などの付いた手でさわらない。  
劣化の原因となります。

# ブラッシングのしかた

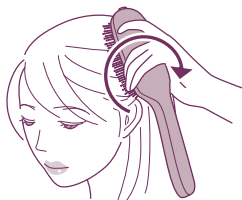
- 1 メインスイッチを「ION」にし、毛先からブラッシングをはじめます。  
髪のもつれがなくなったら、根元から毛先までやさしくブラッシングする。



- 2 メインスイッチを「ION+VIB」にし、ブラシを図のように持って頭皮に押しあて、頭皮を引き上げるようにゆっくりとブラシを動かす。



- 3 ブラシを図のように持って頭皮の疲れしているところにブラシを押しあて、円を描くようにやさしく動かす。



- 4 マイナスイオンが髪全体に行き渡るよう、髪の根元から毛先までゆっくりブラッシングして、髪の流れを整える。

# お手入れのしかた

メインスイッチを「OFF」にしてからお手入れする。

## 本体

- ・乾いたやわらかい布で汚れをふき取る。  
汚れが落ちにくいときは、「石けん水」または「水で薄めた中性洗剤」に浸したやわらかい布をよく絞ってふき取る。
- ・ブラシ部を取り外した内側は、乾いたやわらかい布でふく。
- ・マイナスイオン吹出口に付いたホコリなどは、掃除機で吸い取る。  
汚れが付着しているときは、中心にある針に触れないよう注意しながら、先端の細い綿棒でふき取る。

## ブラシ部

ホコリや髪の毛などを、付属のクリーニングブラシなどで取り除く。

### 注意

- マイナスイオン吹出口に金属製のものを入れたり、指で触れたりしない。
- 水洗いは絶対にしない。
- アルコール・ベンジン・除光液などでふかない。



# 故障かな？と思ったら

こんなときは	考えられる原因	処置の方法
マイナスイオン吹出口から「ジー」というような音がする。	マイナスイオンの発生音であり、異常ではありません。	そのままご使用ください。
ランプが点滅している。振動しない。	電池の寿命が来ている。	新しい電池に交換する。 (→4 ページ)
ランプが点かない。振動しない。	電池が入っていない。	電池を入れる。(→4ページ)
	電池の向きが間違っている。	電池の⊕⊖を確認して入れ直す。(→4ページ)
	電池の寿命が来た。	新しい電池に交換する。
	故障している。	すぐに使用を中止し、「お客様ご相談窓口」にご相談ください。(→9ページ)
マイナスイオンの効果が感じられない。	以下の人には効果が現れにくいことがあります。 ●縮毛の人 ●髪のカセが強い人 ●髪が細くやわらかい人 ●髪が短い人 ●縮毛矯正をかけて間もない人 ●もともと髪質がしっとりしている人	

## 仕様

仕 様		
品 名	マイナスイオンブラシ	
品 番	TIB25	
電 源	DC3.0V 単3形アルカリ乾電池 (LR6) 2本	
質 量	145g(電池別)	
寸 法	高さ244×幅74×奥行き56mm	
付 属 品	クリーニングブラシ	

# アフターサービス

## ① 保証書について / 保証期間はご購入日より1年間です。

この取扱説明書には裏面に商品の保証書が付いています。保証書はご購入販売店で「販売店名・ご購入日」などの記入をご確認の上、内容をよくお読みの後、大切に保管してください。

## ② 修理を依頼されるとき

- 保証期間中は商品に保証書を添えてご購入販売店にご持参ください。保証書の記載内容にそって修理いたします。
- 保証期間が過ぎているときはご購入販売店にご相談ください。修理により使用できる場合は、お客様のご要望により有料修理いたします。

## ③ 補修性能部品の保有期間

当社では、この商品の補修性能部品（商品の機能を維持するために必要な部品）の保有期間は製造打ち切り後6年としております。

## ④ ご使用中にふだんと変わった状態になったとき

ただちにご使用中を中止し、ご購入販売店に点検・修理をご依頼ください。お客様ご自身での分解修理は危険です。（修理には特殊な技術が必要です。）

## ⑤ アフターサービスについてご不明の点があるとき

ご購入販売店にお問い合わせください。

- ご転居により、ご購入販売店のアフターサービスを受けられなくなる場合は、事前に販売店にご相談ください。
- ご贈答品などで、ご購入販売店のアフターサービスを受けられない場合は、下記の「お客様ご相談窓口」にお問い合わせください。

## テスコムお客様ご相談窓口

〒390-1242 長野県松本市和田4217-1

受付時間：9時～17時

（土・日・祝日・弊社休業日を除く）

FAX 0263-40-3840

### ●修理についてのお問い合わせ

通話  
無料

0120-343-122

### ●その他のお問い合わせ

通話  
無料

0120-106-018

ホームページでもお問い合わせいただけます。

URL▶<http://www.tescom-japan.co.jp/support/>

### ●部品・消耗品ご購入について

ご購入販売店、または下記専用ページからご購入いただけます。

※ホームページからご購入の場合は、送料等がかかります。

URL▶<https://www.tescom-shop.jp/parts/>

この製品には、リサイクル可能な部品が含まれています。廃棄の際は、お住まいの地域の条例などに従ってください。

# <無料修理規定>

お買い上げ日から保証期間中に、取扱説明書、本体ラベルなどの注意書に従った正常な使用状態で故障した場合には、本書記載内容に基づき無料修理いたしますので、商品と本保証書をご持参・ご提示の上、お買い上げ販売店にご依頼ください。

1. 保証期間内でも次のような場合には有料修理となります。
  - ①使用上の誤り、改造や不当な修理による故障または損傷。
  - ②お買い上げ後の落下、引っ越し、輸送などによる故障または損傷。
  - ③火災、地震、水害、落雷などの天災ならびに公害や異常電圧などの外部要因による故障または損傷。
  - ④業務用としての使用、車両、船舶への搭載など一般家庭用以外に使用された場合の故障または損傷。
  - ⑤本書の提示がない場合。
  - ⑥本書にお買い上げ日、お客様名、販売店名の記入のない場合あるいは字句を書き換えられた場合。
2. ご転居の場合は事前にお買い上げ販売店にご相談ください。
3. ご贈答品などで本書に記入してあるお買い上げ販売店に修理を依頼されることができない場合は、「お客様ご相談窓口」にお問い合わせください。
4. 本書は日本国内においてのみ有効です。(This warranty is valid only in Japan.)
5. 本書は再発行いたしませんので紛失しないよう大切に保管してください。

## ●修理メモ

愛情点検



●長年ご使用のマイナスイオンブラシの点検を！

こんな症状は  
ありませんか

- こげ臭いにおいがする。
- 製品の一部に割れ・ゆるみ等がある。
- その他、異常や故障がある。

ご使用  
中止

事故防止のため、  
販売店に点検・修理を  
ご相談ください。

この保証書は本書に明示した期間、条件のもとにおいて無料修理をお約束するものです。

従ってこの保証書によってお客様の法律上の権利を制限するものではありませんので、保証期間経過後の修理などについてご不明の場合は、お買い上げ販売店または「お客様ご相談窓口」にお問い合わせください。

無料修理規定については10ページをご覧ください。

保証期間経過後の修理、補修用性能部品の保有期間について詳しくは「アフターサービス」の項をご覧ください。

当製品の保証書にご記入いただいた、お客様の個人情報、修理・交換品の発送のみに使用し、それ以外の目的で使用したり、第三者に提供する事は一切ございません。

保証書 持込修理

品番	TIB25	保証期間	お買い上げ年月日より <b>1年間</b>		保証対象	本体	
★お客様	ご芳名		様	★お買い上げ年月日		年 月 日	
	ご住所（〒 )			★販売店			
	お電話			住所・店名			
				電話			

株式会社 **テスコム** [www.tescom-japan.co.jp](http://www.tescom-japan.co.jp)

本社／東京都品川区西五反田5-5-7 工場／長野県松本市和田4217-1