

使用說明書

負離子整髮梳

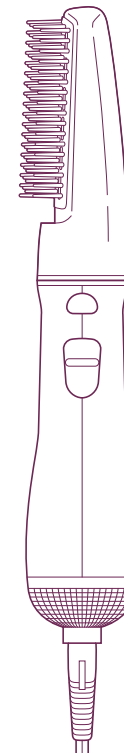
產品編號 **TIC192TW**

家庭用

- 感謝您購買 TESCOM 產品。
- 使用前，請務必詳閱本使用說明書，正確使用本產品。請務必閱讀「安全注意事項」（1 ~ 4 頁）。
- 使用說明書請務必存放於使用者隨時可翻閱之處。

目錄

安全注意事項	1
產品部位名稱與作用	5
規格	6
使用方法	7
清潔方法	8
疑似故障時	9
售後服務	10



保固書 封底

◎ 保固書請務必於購買店家當場填寫，並妥善保管。

安全檢測

● 為經年使用的本產品進行健檢！

您的產品是否出現以下症狀？

- 電源線或插頭異常發熱。
- 發出焦味。
- 產品出現部分破損或鬆動。
- 其他異常狀況或故障。

請停止使用本產品

請拔除插頭，並前往銷售店家洽詢檢修，以免引發意外事故。

〈免費維修規定〉

自購買日起，於保固期間內依使用說明書、產品標籤等指導內容正常使用卻故障時，可依本保固書記載之內容，享有購入店家的免費維修服務。請攜帶產品與保固書前往購入店家洽詢。

- 如有下列情況，即使保固期限尚未到期仍須付費維修。
 - 未正確使用、改造或不當修理造成故障或損傷。
 - 購買後因摔落、搬運或運送等原因造成故障或損傷。
 - 因火災、地震、水災、雷擊等天災與公害或電壓異常等外來因素，導致故障或損傷。
 - 使用於一般家用以外的場合，例如在車輛、船隻上等業務場合使用所造成的故障或損傷。
 - 保固書未提及的情況。
 - 保固書未填寫購買日期、客戶姓名以及銷售店名，或填寫內容遭篡改。
- 如有搬家之情事，請事先向購入店家洽詢相關事宜。
- 如屬於饋贈品而無法委託本保固書上的購入店家維修，請洽詢「客服聯絡窗口」。
- 本保固書僅限台灣內使用。(This warranty is valid only in Taiwan.)
- 保固書無法補發，敬請妥善保存以免遺失。

● 維修備忘錄

本保固書約定以本保固書上載明之保固期限、條件為前提，提供免費維修服務。然顧客在法律上的權利並未因本保固書而受限，關於保固期過後的維修等其他事宜，請洽詢購入店家或「客服聯絡窗口」。

關於保固期過後的維修、維修零件保修期限等詳情，請參閱「售後服務」。本產品保固書所記載的顧客個資，僅用於維修或換貨寄送，絕不作其他用途或提供第三者使用。

保 固 書		送 修				
產品編號	TIC192TW	保固期間	自購買日起	1年內	保固對象	本體
★顧客資料	姓名	先生/小姐	★購買日期	年	月	日
	地址（郵遞區號）		★銷售店名	店址、店名		
	電話		電話			

台灣總代理：群光電子股份有限公司
 地址：新北市三重區光復路二段69號
 服務電話：0800-255-123

安全注意事項

- 使用前，請務必詳閱「安全注意事項」並正確使用。
- 安全注意事項是為了避免危害人體健康或造成財物損失所制定，敬請務必遵守。
- 注意事項區分為以下等級。


警告 如操作不當，可能導致死亡或重傷之標示。

注意 如操作不當，可能導致人員受傷或造成財物損失之標示。

圖示範例

 記號表示的內容為「禁止進行的行為」。

 (左圖為禁止拆解)

 記號表示的內容為「必須進行的動作(強制)」。

 (左圖為自插座拔除電源插頭)

警告



拔除插頭

使用後請務必將開關推至「0」，並自插座拔除電源插頭。

- 否則可能引發火災、觸電。



務必遵守

自插座拔除電源插頭時，請手持插座部位。

- 否則可能導致電源插頭損壞、觸電、短路、起火。

定期清理，以免電源插頭上附著塵埃。

- 否則可能引發火災、觸電。

請務必使用110V交流電。(台灣內專用)

- 否則可能引發火災、觸電或造成燒燙傷。



禁止

使用時請勿超過擴充插座以及電源插座的額定容量。

- 否則可能引發起火、觸電。

售後服務

1 關於保固書／保固期限為購買日起1年內。

本使用說明書封底附有產品保證書。請於購入店家現場確認已填寫「銷售店名、購買日期」，並於詳讀內容之後，妥善保管保固書。

2 委託維修時

- 產品尚在保固期間內時，請一併攜帶產品與保固書前往購入店家。店家將依據保固書的記載內容提供維修服務。
- 產品已過保固期限時，請洽詢購入店家。若產品經維修後還可繼續使用，將視客戶意願提供付費維修服務。若電源線損壞時，必須由製造商或其服務處或具有相關資格的人員加以更換，以避免危險。

3 維修零件保修期限

本公司對於本產品維修零件(維持產品功能的必須零件)的保修期限為製造後六年內。

4 使用時出現異於平常的現象

請立即停止使用，並委託購入店家檢測、維修。若客戶自行拆解修理將會造成危險。(產品維修需要特殊技術。)

5 對售後服務有疑問時

請洽詢購入店家。

- 若因搬家而無法獲得購入店家的售後服務時，請事先與店家諮詢。
- 若因屬於贈品等而無法獲得購入店家的售後服務時，請洽詢下列「客服聯絡窗口」。

台灣客服聯絡窗口

服務時間：週一至週五上午9點~下午6點半



免費服務
電話

0800-255-123

地址：新北市三重區光復路二段69號

售後服務

疑似故障時

異常現象	可能的原因	處理方法
時而溫風，時而冷風。	灰塵或毛髮附著於入風口。	請以清潔刷等工具清除灰塵或毛髮。若仍無法排除問題，請立即停止使用，並洽詢「客服聯絡窗口」。(→第14頁)
出風口冒出火花。 (火花為安全裝置運作所致。)	入風口阻塞。	請保持入風口暢通再使用。若仍無法排除問題，請立即停止使用，並洽詢「客服聯絡窗口」。(→第14頁)
電源線、電源線出現異常高溫。	插入插座部位鬆動。	原因可能在於插座。請洽詢臨近電器行。
整髮梳沒有吹出風，或是在使用中停止運作。	電源線斷裂，或是快要斷裂。	請立即停止使用，並洽詢「客服聯絡窗口」。(→第14頁)
本體或熱風異常高溫。 本體內部呈現紅色並冒出煙霧。	安全裝置未正常動作。	
發出異常聲響與振動、燒焦臭味。		
負離子效果不顯著。	使用者如有下列情況，負離子的使用效果將較不明顯。 <ul style="list-style-type: none"> 捲髮 自然卷嚴重 髮質細軟 短髮 頭髮剛燙直不久 原本髮質即屬潤澤型 	

疑似故障時

警告

本體內部呈現紅色、冒出煙霧，或本體內部有異物晃動發出聲響時，請勿使用。

- 否則可能引發觸電、起火或導致負傷。

請勿毀損電源線。

使用時請勿過度彎折、扭轉、拉扯、重壓、靠近熱源、夾壓、改造或捆綁。

- 否則可能引發火災或觸電。

長時間使用或不當使用，可能會導致電源線斷裂，因此下列狀況發生時請勿使用。

- 使用時出風不順，時有時無。
- 電源線扭轉後無法復原。
- 電源線、插頭根部變形或損傷。
- 插座插入部位鬆動。
- 電源線過熱。



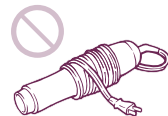
禁止

- 否則可能導致燒燙傷、引發火災、短路或觸電。

為了避免危險，電源線有損傷時，請交由製造業者、代理店，或具備類似資格者進行更換。

請勿將電源線纏繞於本體上。

- 否則可能導致電源線斷裂、引發火災、觸電或造成燒燙傷。










開關開啟後請勿閒置。

- 否則可能引發火災，或使物品因高熱而變質或變形。



本電器不預期供生理、感知、心智能力、經驗或知識不足之使用者(包含孩童)使用，除非在對其負有安全責任的人員之監護或指導下安全使用。孩童應受監護，以確保孩童不嬉玩電器。

安全注意事項

警告			
<p>請勿將包裝材料（塑膠袋、電源插座的保護套等）放置在兒童伸手可及之處。</p> <ul style="list-style-type: none"> ●否則可能會塞住兒童的口鼻，或是因放入口中而造成窒息或誤吞。 			
<p>請勿於易燃物（汽油、揮發油、稀釋劑、瓦斯、髮膠等）附近使用。請勿與噴霧式髮膠同時使用。</p> <ul style="list-style-type: none"> ●否則可能引發爆炸或火災。 			
<p>請勿遮擋入風口或出風口。</p> <ul style="list-style-type: none"> ●否則可能引發火災或造成燒燙傷。 			
<p>入風口或出風口請勿置入髮夾或其他異物。</p> <ul style="list-style-type: none"> ●否則可能引發火災或觸電。 			
<p>使用中請勿對準出風口查看。</p> <ul style="list-style-type: none"> ●否則灰塵等異物會隨著風一起吹出，可能導致負傷。 			
 <p>禁止潑水</p>	<p>請勿將產品浸水或向產品潑水。</p> <ul style="list-style-type: none"> ●否則可能引發短路或觸電。 	 <p>禁止溼手</p>	<p>禁止溼手。</p> <ul style="list-style-type: none"> ●否則可能引發短路或觸電。
 <p>遠離潮溼環境</p>	<p>警告-不要靠近浴室、臉盆或其它裝有水的容器使用本產品。</p> <ul style="list-style-type: none"> ●在浴室內使用吹風機時，由於在近水處，故使用完畢後應取下插頭，否則即使將吹風機斷電亦可能發生危險。 ●為達到多重保護之目的，建議在浴室之供電電路上安裝殘餘動作電流不超過30mA 之漏電斷路器 (RCD)，可諮詢安裝人員。 	 <p>禁止拆裝</p>	<p>請勿改裝。除維修技師外，請勿進行拆解或維修。</p> <ul style="list-style-type: none"> ●否則可能引發火災、觸電或導致負傷。 <p>如需修理請洽詢經銷商或本公司客服中心。</p>

清潔方法

請將切換開關推至「0」並拔除電源插頭，待冷卻之後再開始清潔。






本體

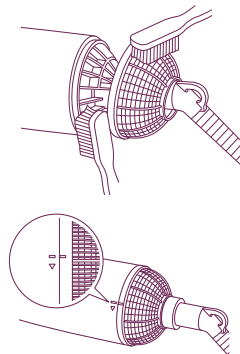
使用乾燥的軟布擦拭污垢。
污垢難以清除時，可將軟布浸泡於「肥皂水」或「以水稀釋的中性清潔劑」中，確實擰乾後再行擦拭。

注意

- 本體嚴禁水洗。
- 請勿使用酒精、揮發性去光水擦拭本產品。

入風口、入風蓋

- ① 將入風蓋的  記號向左轉至對到本體的  記號，從本體上取下。
- ② 用軟毛刷等清除灰塵與頭髮等異物。（入風蓋的外側、內側、入風口）
- ③ 將入風蓋的  記號對準本體的  記號後裝上，向右轉至對上本體的  記號鎖上。



- 請經常清潔。

當熱風溫度變得比平常熱，可能會造成頭髮燒焦、燙傷等問題，請經常清潔入風口（每個月至少一次）。

配件

- ① 用刷子等清除灰塵或頭髮等異物。
- ② 用水沖洗，確實風乾。



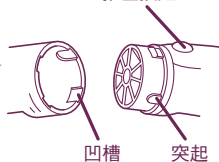
使用方法

1 將配件裝上本體。

(※安裝時請務必確認沒有異物在裡面。)

將配件的凹槽對準本體的突起，推進去直到聽見「喀擦」聲。推壓按鈕

- 取下方法
按住推壓按鈕，同時將配件拔出來。



2 電源線插進插座。

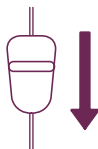
請確認風量切換開關位於「0」，再將電源線插入插座。

3 將切換開關調到「1」或「2」，用梳子梳開頭髮的同時用風吹整。

- 適用範圍
- 2 …… 適用於洗髮後的吹整造型、頭髮造型。
- 1 …… 用熱風吹整好頭髮之後，在解開梳子上的頭髮前用冷風吹10~15秒，造型會更為持久。

4 使用後，請將切換開關推至「0」，並自插座上拔除電源插頭。

將電源線從插頭拔除時，請握住電源插頭。



5 完全冷卻之後，存放於乾燥場所。

※請勿將電源線纏繞於本體上。

⚠ 注意

- 使用時，請小心避免毛髮捲入風口。
- 請勿對著同一個地方吹太多熱風，否則可能導致燒燙傷。
- 請勿用沾有造型劑等的手觸碰本產品，否則可能導致產品劣化。

⚠ 注意



務必遵守

使用時，請小心避免毛髮捲入風口。
●否則可能導致毛髮斷裂、燒燙傷或產品故障。

安裝或拆卸配件時，請待整髮梳完全冷卻後再進行。
●否則可能造成燒燙傷。

請勿用於吹乾頭髮或是吹整髮型以外的用途
(吹乾假髮、衣物或鞋子等)。
同時也請勿將本產品用在嬰幼兒或寵物身上。
●否則可能導致燒燙傷、引發火災或故障。



請勿一次在配件上捲入大量的頭髮，或是重複捲入頭髮。
●否則可能造成頭髮纏繞、燒焦，或是因高溫而導致燒燙傷。



禁止

請勿直接將造型劑塗抹在配件上。請勿將配件作為洗髮等的用具。
●否則可能導致燒燙傷、引發故障或破損。

請勿摔落或撞擊產品。如已破損，請勿使用。
●否則可能引發觸電、起火或導致負傷。

請勿作為業務用途。
此外亦請勿放置於不特定多數人可取用的場所。
●否則可能因連續運轉超過負荷而造成故障。

開關請以適當速度移動至正確位置，勿移動過快。
●否則可能造成故障。



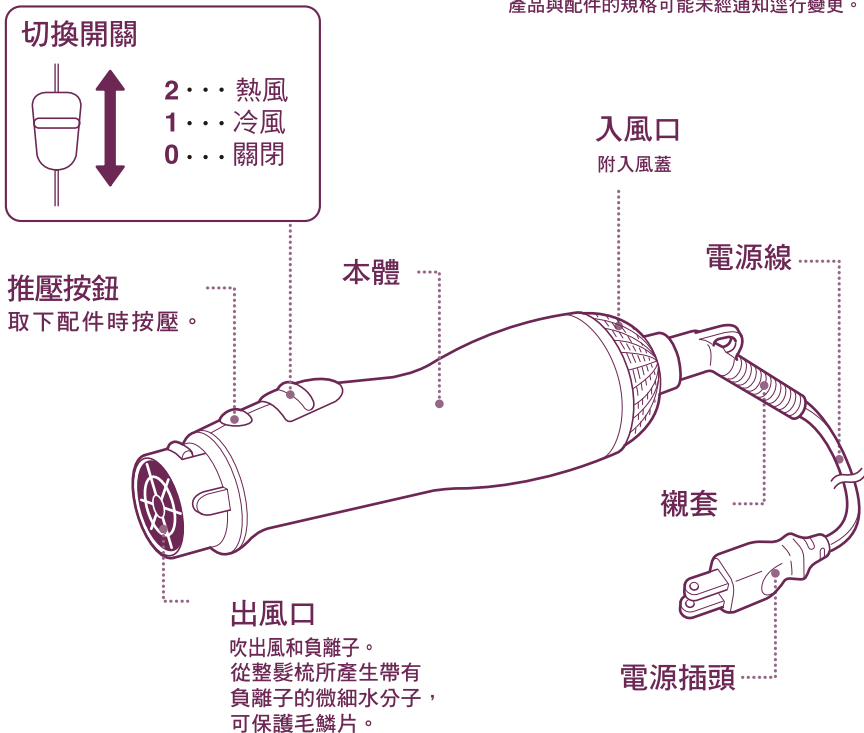
禁止觸碰

使用中、剛使用完畢時配件的高溫部分(→第5頁)以及出風口處於高溫狀態，請勿觸摸或是接觸到肌膚。
●否則可能造成燒燙傷。

※安全注意事項的插圖可能與實際產品有所差異。

產品部位名稱與作用

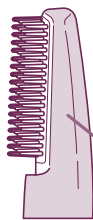
產品與配件的規格可能未經通知逕行變更。



產品部位名稱與作用

■ 附屬配件

寬板彈性順髮梳



高溫部分會變燙，請小心。

附屬配件可另行訂購，請洽各大店家。
 客服專線：0800-255-123

規格

規 格	
產 品 名 稱	負離子整髮梳
產 品 編 號	TIC192TW
電 源	AC110V 60Hz
消 耗 功 率	700W
熱 風 溫 度	120°C (環境溫度30°C時。取下配件時的溫度)
電 源 線 長 度	1.5m
重 量	290g (僅本體) 345g (附寬版彈性順髮梳)
附 屬 配 件	寬版彈性順髮梳
安 全 裝 置	防過熱裝置 (溫控器、溫度保險絲)
尺 寸	高 57 × 寬 199 × 長 54 mm (僅本體) 高 57 × 寬 310 × 長 54 mm (附寬版彈性順髮梳)

規格

設備名稱：負離子整髮梳，型號(型式)：TIC192TW						
單元	限用物質及其化學符號					
	鉛 (Pb)	汞 (Hg)	鎘 (Cd)	六價鉻 (Cr ⁺⁶)	多溴聯苯 (PBB)	多溴二苯醚 (PBDE)
加熱組合	—	○	○	○	○	○
外殼	○	○	○	○	○	○
開關	○	○	—	○	○	○
電源線	—	○	○	○	○	○

備考1. “○”係指該項限用物質之百分比含量未超出百分比含量基準值。
 備考2. “—”係指該項限用物質為排除項目。